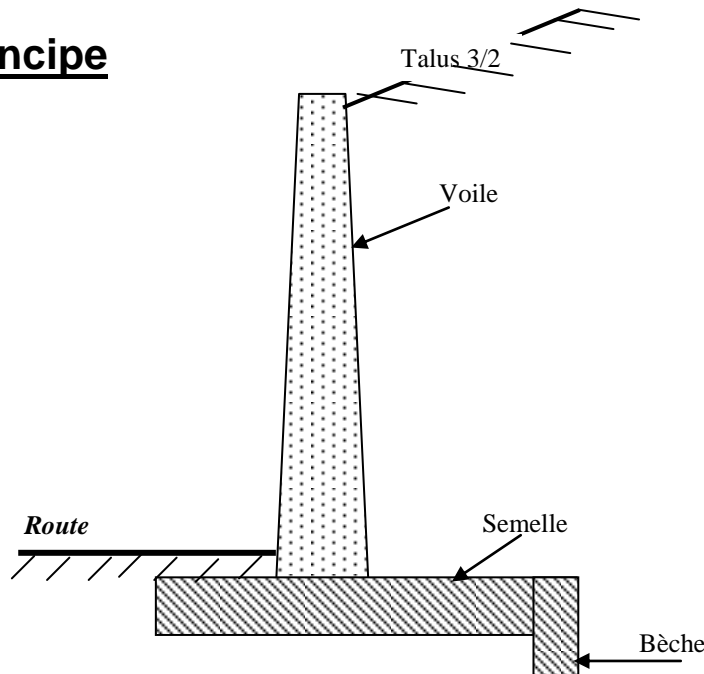


NATURE DE L'OPÉRATION

L'élargissement d'une route nécessite la réalisation d'un mur de soutènement en pied de talus.

La longueur du mur est de 53.00 m. Le sol est horizontal. La hauteur du mur est constante. Cet ouvrage est coulé en place. La semelle est coffrée des deux cotés à l'aide d'un coffrage traditionnel. Le voile est coffré à l'aide de coffrages outils : type banches. Le béton sera fabriqué sur place à l'aide d'une bétonnière. Le ferrailage est livré façonné et sera assemblé sur place.

Schéma de principe



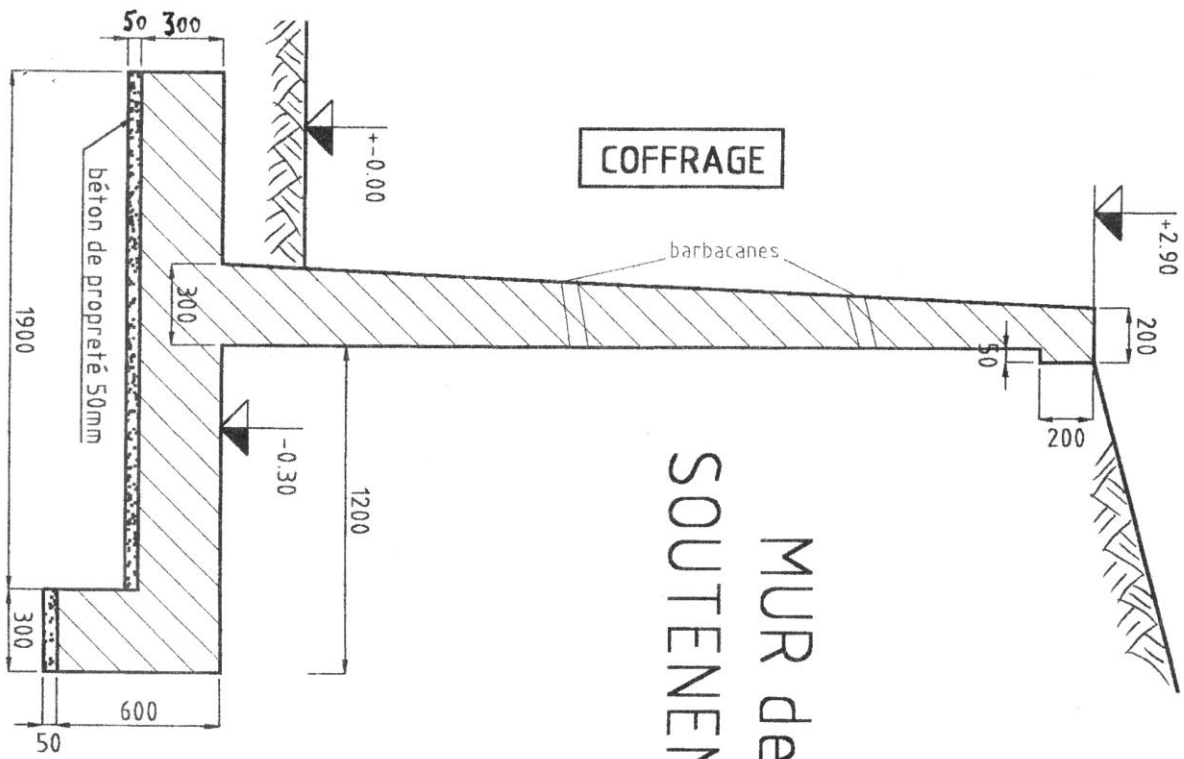
1 – Etude Quantitative

TRAVAIL DEMANDE

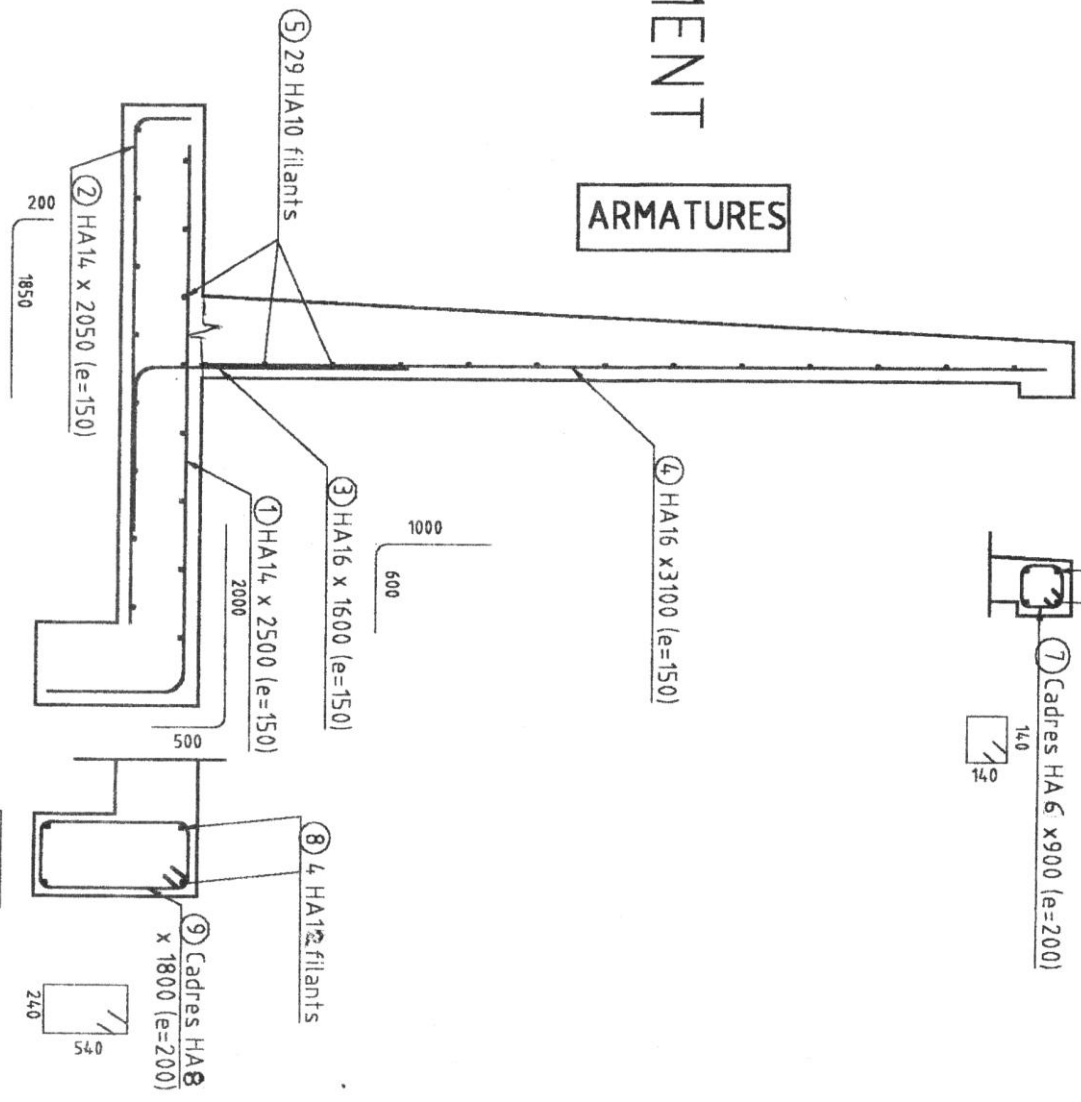
Dans le but d'établir le prix de cet ouvrage, on vous demande d'établir :

1- l'avant métré quantitatif et de calculer les quantités de :

- Béton de propreté. (m³)
- Béton de semelle (m³)
- Béton de voile (m³)
- Ferrailage avec un ratio de 95Kg/ m³ pour la semelle et 60 kg/ m³ pour le voile banché
- Coffrage traditionnel (m²) (on négligera les extrémités)
- Coffrage outil (banchage) m² (on négligera les extrémités)



MUR de SOUTÈNEMENT



DETAIL BANDEAU

DETAIL BECHE

Prof : VISA-RABEYRIN	date :	Nom : Prénom :	IUT ST Pierre	page 2/4
-------------------------	--------	-------------------	---------------	----------

Désignation des ouvrages

Reports

N°	indice	Détails de calcul	Nb	Long	larg	Haut	m	m ²	m ³	Unités	quantités

Prof : VISA-RABEYRIN	date :	Nom : Prénom :	IUT ST Pierre	page 3/4
-------------------------	--------	-------------------	---------------	----------

		Désignation des ouvrages									
		Reports									
N°	indice	Détails de calcul	Nb	Long	larg	Haut	m	m ²	m ³	Unités	quantités

Prof : VISA-RABEYRIN	date :	Nom : Prénom :	IUT ST Pierre	page 4/4
-------------------------	--------	-------------------	---------------	----------

<i>Prof :</i> VISA-RABEYRIN	<i>date :</i>	<i>Nom :</i> <i>Prénom :</i>	IUT ST Pierre	<i>page 5/4</i>
--------------------------------	---------------	---------------------------------	---------------	-----------------